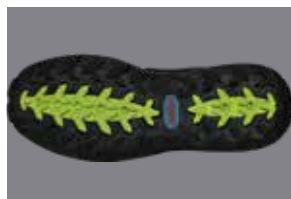


SUMMIT

by
American Shoe[®]

Zapatilla SHADOW 8750



ESPECIFICACIONES TÉCNICAS

- Zapatilla de seguridad.
- Capellada de tejido respirable con aplicaciones de KPU.
- Forro textil respirable y repelente al agua.
- Plantilla textil Antiperforación (EN 12568).
- Plantilla interior Antibacterial removible (Mesh + PU).
- Sobrepuntera de TPU transparente.
- Entreplanta de EVA, amortiguación al pisar.
- Planta de GOMA resistente a la abrasión y a los hidrocarburos.
- Puntera de seguridad de Composite (NCh 772/2).
- Numeración del 36 al 46.
- Certificación EN ISO 20345: 2011
Categoría: SB P WR E FO SRC



*Cumple la Norma Chilena NCh 2147/2: Calzado AISLANTE

TECNOLOGÍA Y DISEÑO DE VANGUARDIA



WWW.AMERICANSHOE.CL