



EXPLORA

BOTA 5599 PATAGONIA



ESPECIFICACIONES TÉCNICAS

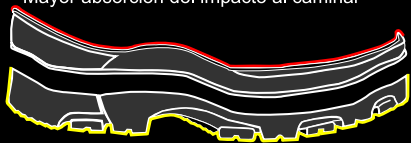
- Inyección directa al corte.
- Cuero plena flor negro waterproof (Hidrofugado) (Impermeabilidad 10.000 flexiones mín. Norma ASTM D 2099 D).
- Forro completo de **CHIPORRO NATURAL**.
- Fuelle forrado y acolchado.
- Sin ojettos.
- Cordones redondos de poliéster (Ajuste más rápido y cómodo).
- Entreforro aislante térmico **Thinsulate**.
- Plantilla interior intercambiable.
- Planta Poliuretano/Goma Acrilo Nitrilo.
- Aislante eléctrica (NCh. 2147/2)
- Puntera de **COMPOSITE** (Plastic Toe Cap), NO metálica.
- Cambrillón de acero templado doble nervadura.
- Numeración 38 al 45



PLANTA BIMATERIALIDAD PU/GOMA

Entreplanta PU

Mayor absorción del impacto al caminar



Planta Goma

Alta resistencia a la abrasión y al desgaste

by
American Shoe